

# Corporativo Torre Axis

Av. Prolongación Reforma 61, Piso 4, Paseo de las Lomas, Cuajimalpa, México D.F. 01330



## Información General

- Área Útil: 309.58 m<sup>2</sup>
- Área Rentable: 335.81 m<sup>2</sup>
- 10 Cajones de estacionamiento
- 100 % Acondicionados
- 3 Elevadores de Alta velocidad
- Motor Lobby con valet parking

### Accesos

- Prol. Paseo de la Reforma
- Paseo de los Tamarindos



**Newmark Grubb**  
Mexico City

[www.ngkf.com.mx](http://www.ngkf.com.mx)

Esta información está basada en fuentes consideradas como confiables, sin embargo no las garantizamos. This information is based upon sources deemed reliable however we do not guarantee it, Newmark Grubb Mexico City.

# Corporativo Torre Axis

Av. Prolongación Reforma 61, Piso 4, Paseo de las Lomas, Cuajimalpa, México D.F. 01330



---

**New York City**  
HEADQUARTERS  
125 Park Avenue  
New York, NY 10017  
212.372.2000

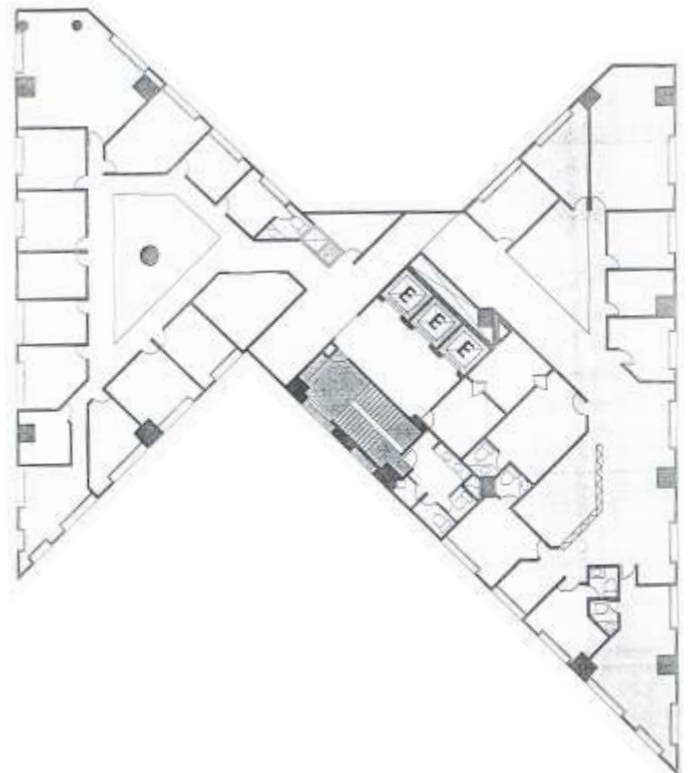
---

**Mexico City**  
**Juan Carlos Diego**  
Associate - Director  
jcdiego@ngkf.com.mx  
+52.55.5980.2000

---

**Mexico City**  
**Luis Reynoso**  
Director Corporate Services  
lreynoso@ngkf.com.mx  
+52.55.5980.2000

---



**Newmark Grubb**  
**Mexico City**

[www.ngkf.com.mx](http://www.ngkf.com.mx)

Esta información está basada en fuentes consideradas como confiables, sin embargo no las garantizamos. This information is based upon sources deemed reliable however we do not guarantee it, Newmark Grubb Mexico City.